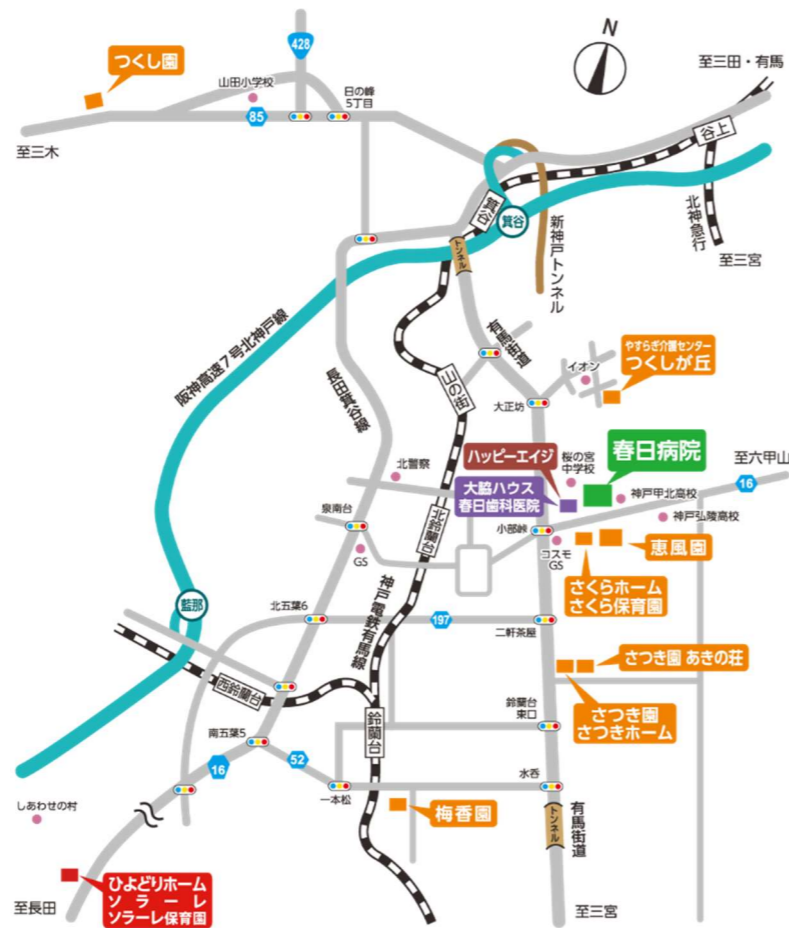


Solare 介護型ケアハウス
ソラーレ

〒651-1124
神戸市北区ひよどり北町 3-2

TEL : 078-747-5201
FAX : 078-747-5202



<https://www.yasuragi-swc.or.jp>
社会福祉法人やすらぎ福祉会(法人本部)

〒651-1101
神戸市北区山田町小部字惣六畑山 8-88
TEL:078-593-7171
FAX:078-593-6262



- 特別養護老人ホーム つくし園
- 特別養護老人ホーム さつき園
- 地域密着型特別養護老人ホーム あきの荘
- ケアハウス さつきホーム
- 特別養護老人ホーム ケアポート神戸
- 協の浜高齢者介護支援センター
- やすらぎ介護センター つくしが丘
- 在宅サービス複合施設 さくらホーム
- やすらぎ訪問看護ステーション
- やすらぎ訪問介護センター
- 地域密着型特別養護老人ホーム 梅香園
- 特別養護老人ホーム 恵風園
- 複合福祉施設 くつろぎの杜
- 特別養護老人ホーム ひよどりホーム
- 介護型ケアハウス ソラーレ
- 神戸市事業所内保育園 さくら保育園
- 企業主導型保育 にじいろ保育園
- 企業主導型保育 ソラーレ保育園

<https://www.kasuga.gr.jp>
医療法人社団一秀会

〒651-1144 神戸市北区大脇台 3-1
TEL:078-592-7500

地域一般・地域包括ケア病棟 春日病院
くつろぎの杜併設 あすなろクリニック

<https://www.seishunkai.jp>
医療法人社団清春会

〒653-0872 神戸市長田区大日丘町 3-2-1
TEL : 078-647-3255

介護老人保健施設 サニーヒル
サニーヒル併設 あけぼのクリニック
グループホーム いこいの丘

春日歯科医院

〒651-1144 神戸市北区大脇台 2-34
TEL : 078-591-5581

<https://www.happyage.co.jp>
株式会社ハッピーエイジ(本社)

〒651-1144 神戸市北区大脇台 2-34
TEL : 078-593-5943

高齢者住宅 大脇ハウス
医療モジュール トアクリニックフロア
デイサービス トア山手デイサービス
神戸市小規模保育園 トアハッピー保育園

介護型ケアハウス



ソラーレ



社会福祉法人やすらぎ福祉会

<http://www.yasuragi-swc.or.jp>

楽しみのある生活を続けるために

介護型ケアハウス「ソラーレ」は、大規模施設でありながら、家庭的な雰囲気の中できめ細やかな介護ケアを行なうことができるよう配慮されています。

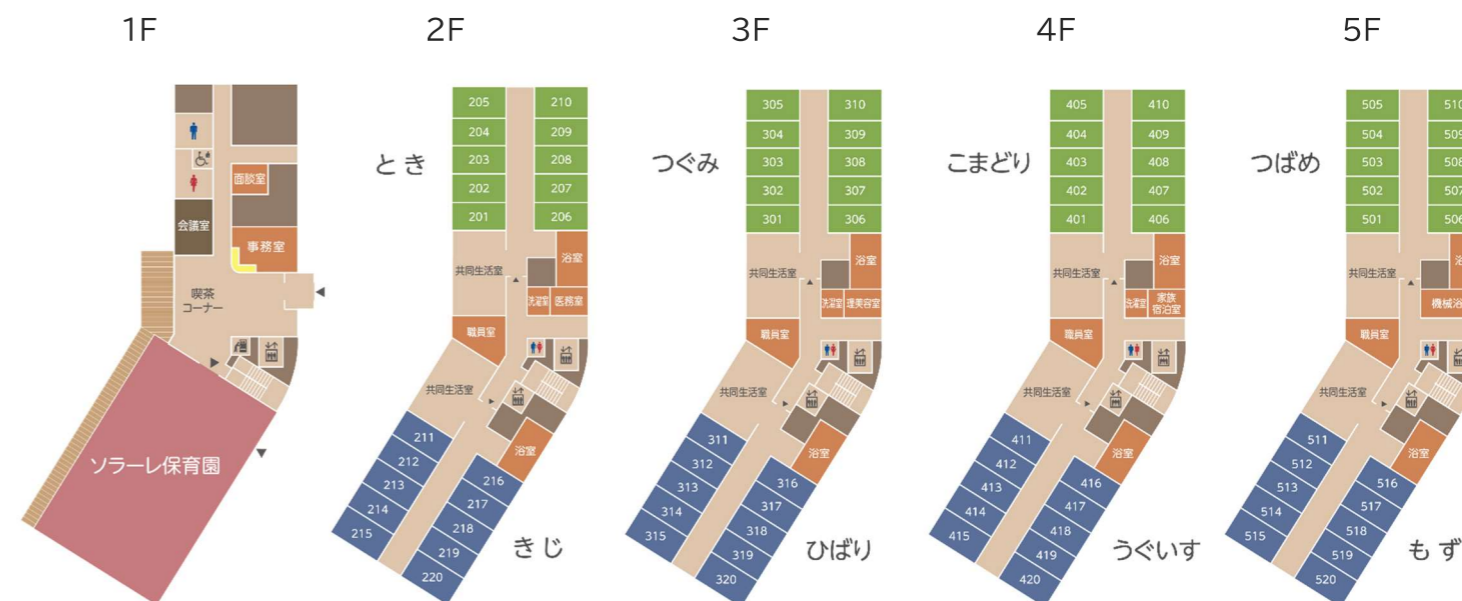
ソラーレ(Solare)とはイタリア語で「太陽」を意味します。

太陽のように明るく、健康で安心な生活をお届けしたいという思い込めて名付けられた施設です。



個人の生活スタイルを尊重するため居室は全室個室でプライバシーに配慮し、洗面台・トイレ・家具が設置されています。

ユニットごとに食堂・リビングスペースを設け、同居者との関わりを保ちながら、安心して暮らしていただける住環境になっています。



■ 介護型ケアハウス(定員 80 名)

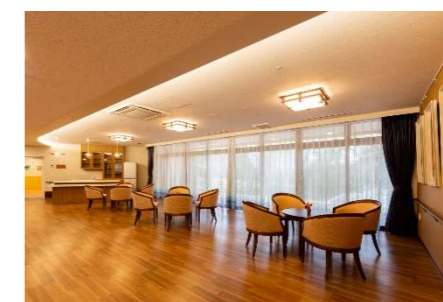
ケアハウスは、身寄りがない、または家庭環境や経済状況などの理由により家族との同居が困難な高齢の方が、自治体の助成を受けて有料老人ホームよりも比較的低い費用で利用できる施設で、社会福祉法人や地方自治体、民間事業者などによって運営される福祉施設です。

ソラーレは「介護(特定施設)型」という区分のケアハウスで、主に軽度から重度の要介護状態の高齢者を受け入れており、重度の要介護状態になっても住み続けることが可能です。

<充実と安心の生活をお届けする快適な住環境設備>



共有リビング・ダイニング



喫茶コーナー



園庭



居室(個室)



居室(二人部屋)



浴室

ソラーレには一般の方もご利用いただける保育園が併設されています



企業主導型保育「ソラーレ保育園」 定員 20 名

従業員及び地域枠でお子様(0~5歳)を受入れ、子育て支援を行います。

安心と愛情に満ちた環境の中で、子どもたち一人ひとりの生活を大切にしながら、生き生きとした子どもに育つよう、家庭とともに伝え合い、成長の喜びを共感し、協力して保育を進めます。

また高齢者施設併設の特性を生かし、世代間の交流を深めます。