

特別養護老人ホーム

さつき園・あきの荘

ケアハウス さつきホーム

お問い合わせ、ご見学等はこちらから

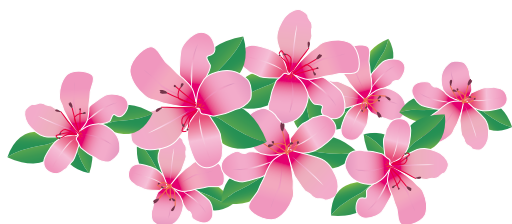
 **078-594-7711**

〒651-1101 神戸市北区山田町小部字杉ノ木3-2
FAX.078-596-4800



気持ちのいい挨拶に 笑顔を添えて

「さつき園」は六甲山の爽やかな風が流れる
緑豊かな環境に位置し、ご利用者のご家族に安
心とゆとりあるサービスをご提供いたします。



特別養護
老人ホーム
(介護老人福祉施設)

さつき園 40名
あきの荘 29名

ショートステイ
(短期入所生活介護)

さつき園 10名
あきの荘 20名

ケアハウス

入居定員17名

個室13室
2人室2室

地域交流
スペース

収容人数30名
※着席時

デイサービス

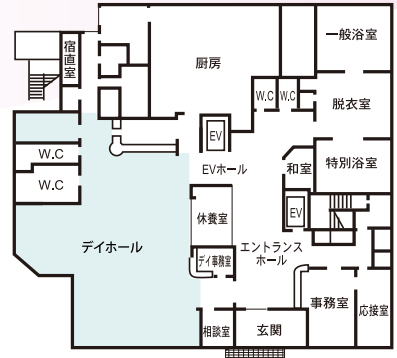
(通所介護)



社会福祉法人 やすらぎ福祉会

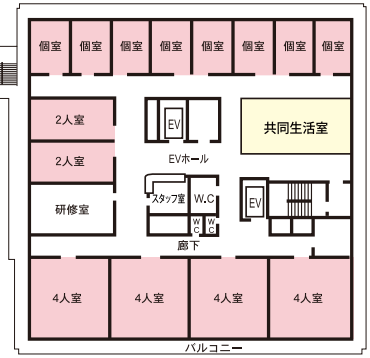
フロアのご案内 さつき園・さつきホーム

1F デイサービス



2F 特別養護老人ホーム (40名) / ショートステイ (10名)

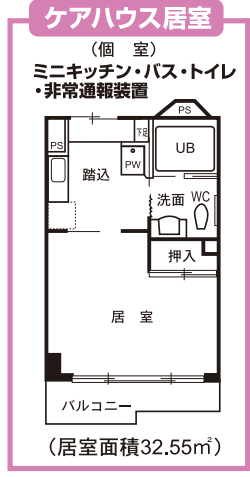
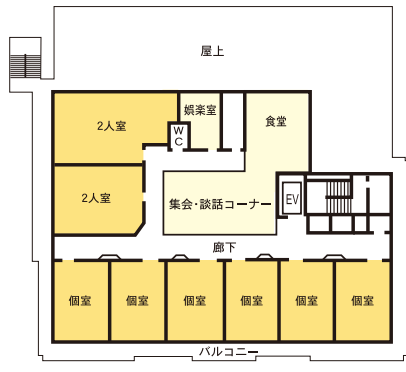
3F



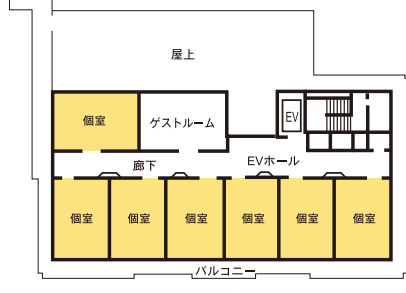
※2Fには医務室、静養室、中間浴室、介護材料室があります。



4F ケアハウス (10名)

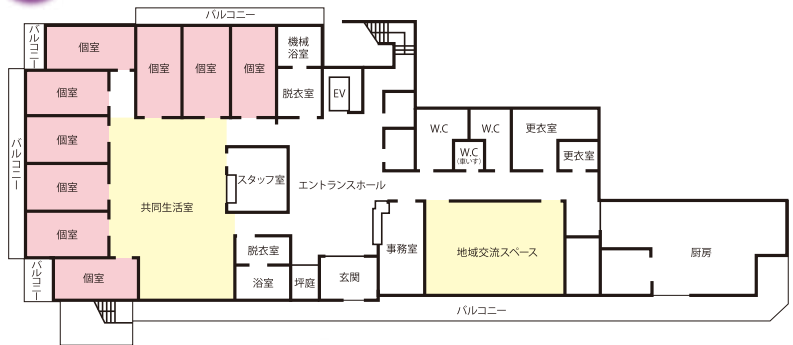


5F ケアハウス (7名)



フロアのご案内 あきの荘

1F 特別養護老人ホーム (9名)



2F 特別養護老人ホーム (20名)

3F ショートステイ (20名)

